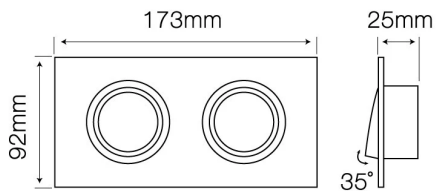
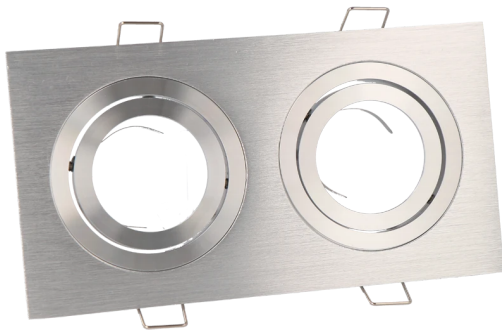


Aluminium-Einbaustrahler eckig schwenkbar silber gebürstet x2



BRUSHED

Die gebürstete Oberfläche der Leuchte sorgt für ihre Ästhetik.

5-year
warranty

Für das Produkt gilt eine fünfjährige Herstellergarantie.



ADJUSTABLE

Das bewegliche Element der Leuchte ermöglicht es, das Licht in eine beliebige Richtung zu lenken.



155 x 80 mm

Größe des Montagelochs

Parameter	Wert
Geeignet für maximale Lampenleistung von	2x35
Schutzart	20
Garantie	5
Farbe	silber
Lampendurchmesser für Leuchte	50
Material (Gehäuse)	Aluminium
Einstellwinkel in der y-Achse	35
Typ von Trägermaterial für die Montage	F
Montage vom beleuchteten Objekt	0.5
Montagemethode	bündige Montage

Parameter	Wert
Montagelochgröße	155 x 80 mm
Für den Innen- und Außenbereich	SO
Die Schutzklasse gegen elektrischen Schlag ist:	III
Kartonmenge	25 pc
Länge	92 mm
Breite	173 mm
Höhe	25 mm
Produktgewicht mit Verpackung	300 g
Gewicht der Kartonmenge (kg)	7,5

Einzelverpackung



Großverpackung



Stückzahl/Band in Meter Packung zb

Europalette



1