

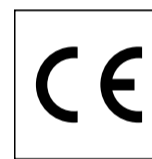
Symbole: 243400

EAN: 5901583243400

**Module OPTO 1x SMD2835 12V 6500K
1W**



Le module LED line OPTO 1x SMD2835 est une source de lumière innovante d'une puissance de 1 W, alimentée par une tension de 12 V DC. Il se caractérise par un flux lumineux clair de 95 lm et une température de couleur de 6500 K, garantissant une excellente reproduction des couleurs avec un indice de rendu des couleurs de Ra 80. Le produit se distingue par sa haute durabilité, atteignant jusqu'à 70 000 heures de fonctionnement. Grâce à son coefficient de décalage de phase Df et à l'absence d'effet de scintillement, il assure un confort d'utilisation.



Données techniques

| Paramètre | Valeur |
|---|-----------|
| Classe d'efficacité énergétique 2019/2015 | F |
| Pouvoir | • 1 W |
| Tension | • 12 V DC |
| Température de couleur de la lumière | • 6500 K |
| Couleur claire | Blanc |
| Indice de rendu des couleurs Ra | 80 |
| Efficacité lumineuse | 95 |
| Flux lumineux total | 95 |
| Facteur de maintien du flux lumineux | 96 |
| Durée de conservation L70B50 | 70 000 h |
| L80B* – différence B10–B50 ≈ 1 % (selon LightingEurope) – négligeable | 50000 h |
| L90B* – différence B10–B50 ≈ 1 % (selon LightingEurope) – négligeable | 35000 h |

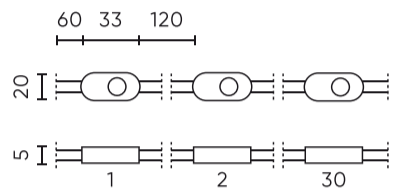
| Paramètre | Valeur |
|--|----------|
| Fonction de gradation | PWM |
| Les pas de MacAdam | ≤6 |
| Angle du faisceau | 170 |
| Type de diode | SMD2835 |
| Nombre de diodes | 1 |
| Type de variateur compatible | PWM |
| Durabilité | 70 000 h |
| Nombre de cycles marche/arrêt | 50000 |
| Temps de préchauffage de la lampe à 60 % | 1 |
| Température de fonctionnement | -40÷55 |
| Hauteur | 10 |

Symbole: 243400

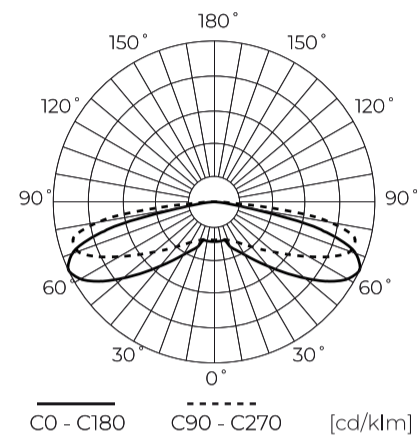
EAN: 5901583243400

**Module OPTO 1x SMD2835 12V 6500K
1W**

Dessin technique

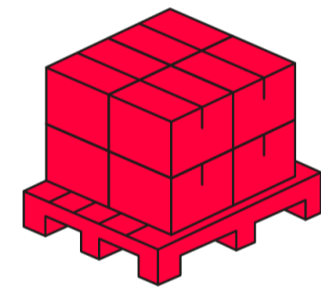
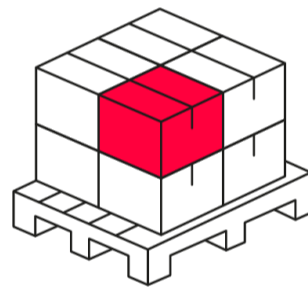
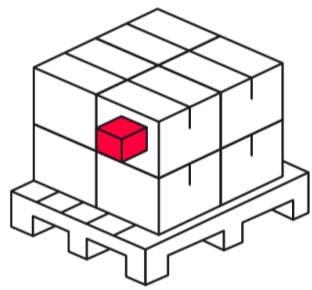


Répartition de la lumière



Photos supplémentaires du produit

Données logistiques



Emballage individuel

| | |
|--------------|---------|
| Quantité | 180 |
| Largeur | 36 mm |
| Hauteur | 10 mm |
| Longueur | 21 mm |
| Balance | 0,01 kg |
| Commentaires | |

Emballage en vrac

| | |
|--------------|----------|
| Quantité | 1800 |
| Largeur | 400 mm |
| Hauteur | 260 mm |
| Longueur | 520 mm |
| Volume | 0,054 m3 |
| Balance | 17,29 kg |
| Commentaires | |

Europalette

| | |
|--------------------|----------|
| Quantité | 240 |
| Hauteur | 1820 mm |
| Quantité en couche | 7200 |
| Nombre de couches | 7 |
| Quantité en vrac | |
| Balance | 410,4 kg |

Symbole: 243400

EAN: 5901583243400

**Module OPTO 1x SMD2835 12V 6500K
1W**

Exemple de mise en œuvre