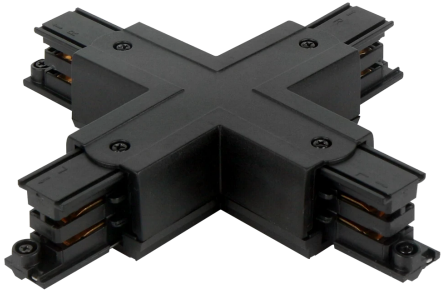


Łącznik X do szynoprzewodu LUMICANTO czarny z zasilaniem PRIME

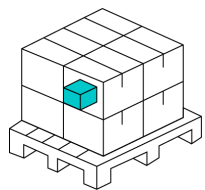
Łącznik X służy do połączenia czterech odcinków szynoprzewodu pod kątem prostym. Z możliwością podpięcia zasilania.



5÷40 °C

Parametr	Wartość
Gwarancja (lata)	5
Napięcie znamionowe	220-240V AC
Prąd znamionowy	16A
Materiał obudowy	Tworzywo sztuczne
Typ mocowania	szynoprzewód 3 obwodowy
Częstotliwość napięcia zasilania	50/60Hz
Kolor	Czarny
Temperatura pracy	5÷40 °C

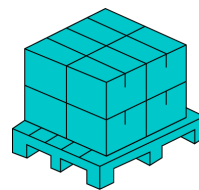
Parametr	Wartość
Klasa ochrony przed porażeniem elektrycznym	I
Opakowanie zbiorcze	50 szt.
Długość	162 mm
Szerokość	162 mm
Wysokość	32 mm
Masa produktu z opakowaniem	181 g
Możliwość podpięcia zasilania	tak
Odpowiednik	XTS 38

Opakowanie jednostkowe

Szerokość	160 mm
Wysokość	30 mm
Długość	160 mm
Waga	0,18 kg

Opakowanie zbiorcze

Ilość szt/ taśmy w metrach opak zb	50 szt.
Szerokość	450 mm
Wysokość op zb	300 mm
Długość	300 mm
Waga	7,9 kg
Objętość	0,040 m ³

Europaleta

Ilość zbiorcza europaleta	1200 szt.
Waga europalety	189,6 kg
Wysokość palety	1800 mm
Ilość w 1 warstwie	200 szt.
Ilość warstw	6