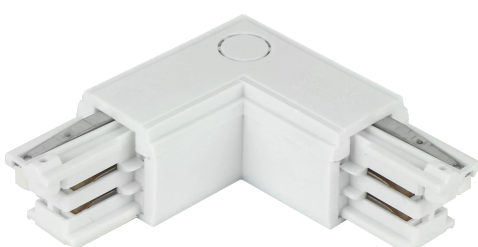


Łącznik L do szynoprzewodu LUMICANTO prawy biały z zasilaniem PRIME



Łącznik L służy do połączenia dwóch odcinków szynoprzewodu w kształt litery "L" pod kątem prostym. Możliwość podłączenia zasilania.



5÷40 °C

| Parametr | Wartość |
|----------------------------------|-------------------------|
| Gwarancja (lata) | 5 |
| Napięcie znamionowe | 220-240V AC |
| Prąd znamionowy | 16A |
| Materiał obudowy | Tworzywo sztuczne |
| Typ mocowania | szynoprzewód 3 obwodowy |
| Częstotliwość napięcia zasilania | 50/60Hz |
| Kolor | Biały |
| Temperatura pracy | 5÷40 °C |

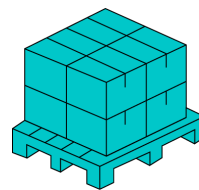
| Parametr | Wartość |
|---|---------|
| Klasa ochrony przed porażeniem elektrycznym | I |
| Długość | 98 mm |
| Szerokość | 98 mm |
| Wysokość | 32 mm |
| Masa produktu z opakowaniem | 90 g |
| Możliwość podpięcia zasilania | tak |
| Odpowiednik | XTS 34 |

Opakowanie jednostkowe

Szerokość 100 mm
Wysokość 30 mm
Długość 100 mm
Waga 0,09 kg

Opakowanie zbiorcze

Ilość szt./ taśmy w metrach opak zb 100 szt.
Szerokość 400 mm
Wysokość opak zb 220 mm
Długość 250 mm
Waga 9,6 kg
Objętość 0,022 m³

Europaleta

Ilość zbiorcza europaleta 7200 szt.
Waga europalety 691,2 kg
Wysokość palety 1760 mm
Ilość w 1 warstwie 900 szt.
Ilość warstw 8