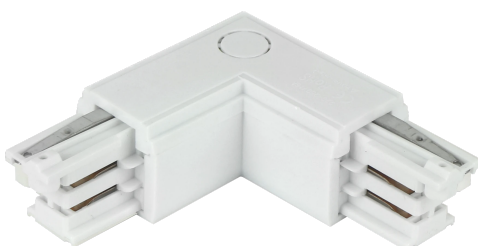


Verbinder L für 3-Phasen-Stromschiene LUMICANTO rechts Weiß mit Einspeisemöglichkeit PRIME



Der L-Verbinder dient zur Verbindung von zwei Gleisabschnitten. Es besteht die Möglichkeit, eine Stromversorgung für die Schiene anzuschließen.

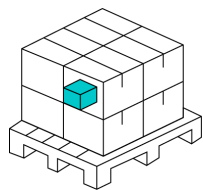


Betriebstemperatur

Parameter	Wert
Garantie	5
Nennspannung	220-240V AC
Nennstrom	16A
Gehäusewerkstoff	Tworzywo sztuczne
Frequenz der Stromversorgung	50/60Hz
Farbe	Weiß
Betriebstemperatur	5÷40 °C

Parameter	Wert
Die Schutzklasse gegen elektrischen Schlag ist:	I
Länge	98 mm
Breite	98 mm
Höhe	32 mm
Produktgewicht mit Verpackung	90 g
Anschluss an die Stromversorgung	Ja
Gleichwertig	XTS 34

Einzelverpackung



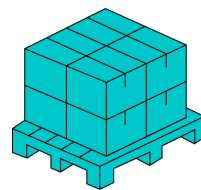
Breite	100 mm
Höhe	30 mm
Länge	100 mm
Gewicht	0,09 kg

Großverpackung



Stückzahl/Band in Meter Packung zb	100 szt.
Breite	400 mm
Höhe der Sammelverpackung	220 mm
Länge	250 mm
Gewicht	9,6 kg
Volumen	0,022 m3

Europalette



Menge Euro-Sammelpalette	7200 szt.
Gewicht einer Europalette	691,2 kg
Palettenhöhe	1760 mm
Menge in 1 Schicht	900 szt.
Anzahl der Schichten	8