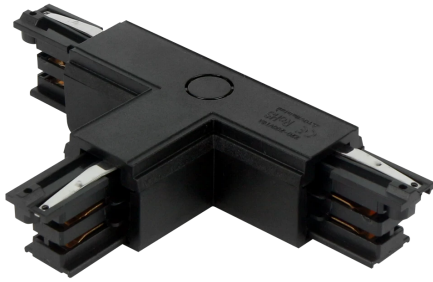


## Verbinder T für 3-Phasen- Stromschiene LUMICANTO rechts Schwarz mit Einspeisemöglichkeit PRIME



Der T-Verbinder wird verwendet, um drei Stromschieneabschnitte zu einem „T“ zu verbinden. Anschluss an die Stromversorgung möglich.

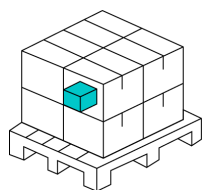


Betriebstemperatur

Parameter	Wert
Garantie	5
Nennstrom	16A
Gehäusewerkstoff	Kunststoff
Frequenz der Stromversorgung	50/60Hz
Farbe	Schwarz
Betriebstemperatur	5÷40 °C
Die Schutzklasse gegen elektrischen Schlag ist:	I

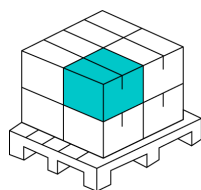
Parameter	Wert
Kartonmenge	50 pc
Länge	163 mm
Breite	98 mm
Höhe	32 mm
Produktgewicht mit Verpackung	140 g
Anschluss an die Stromversorgung	Ja
Gleichwertig	XTS 36

**Einzelverpackung**



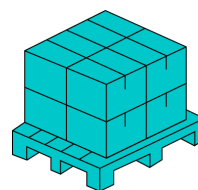
Breite	160 mm
Höhe	30 mm
Länge	100 mm
Gewicht	0,14 kg

**Großverpackung**



Stückzahl/Band in Meter Packung zb	50 szt.
Breite	300 mm
Höhe der Sammelverpackung	250 mm
Länge	200 mm
Gewicht	7,35 kg
Volumen	0,015 m <sup>3</sup>

**Europalette**



Menge Euro-Sammelpalette	5600 szt.
Gewicht einer Europalette	823,2 kg
Palettenhöhe	1750 mm
Menge in 1 Schicht	800 szt.
Anzahl der Schichten	7