

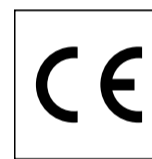
Symbol: 243400

EAN: 5901583243400

OPTO Module 1x SMD2835 12V 6500K 1W



De LED line OPTO 1x SMD2835 module is een innovatieve lichtbron met een vermogen van 1 W, gevoed door een spanning van 12 V DC. Het kenmerkt zich door een heldere lichtstroom van 95 lm en een lichtkleur van 6500 K, wat zorgt voor een uitstekende kleurweergave met een niveau van Ra 80. Het product onderscheidt zich door een hoge duurzaamheid, die tot 70.000 uur werking bereikt. Dankzij de faseverschuivingsfactor Df en het ontbreken van flikkering biedt het gebruiksgemak.



Technische gegevens

Parameter	Waarde
Energie-efficiëntieklasse 2019/2015	F
Stroom	• 1 W
Spanning	• 12 V DC
Lichtkleurtemperatuur	• 6500 K
Lichte kleur	Wit
Kleurweergave-index Ra	80
Lichtopbrengst	95
Totale lichtstroom	95
Behoudfactor van de lichtstroom	96
Houdbaarheid L70B50	70 000 h
L80B* – verschil B10–B50 ≈ 1 % (volgens LightingEurope) – verwaarloosbaar	50000 h
L90B* – verschil B10–B50 ≈ 1 % (volgens LightingEurope) – verwaarloosbaar	35000 h

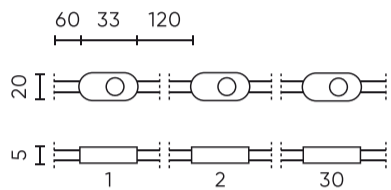
Parameter	Waarde
Dimfunctie	PWM
MacAdam's stappen	≤6
Stralingshoek	170
Diodetype	SMD2835
Aantal diodes	1
Compatibel dimmertype	PWM
Aantal aan/uit-cycli	50000
Opwarmtijd lamp tot 60%	1
Bedrijfstemperatuur	-40÷55
Voor toepassingen	Binnen en buiten de kamers
Lengte	36
Hoogte	10

Symbol: 243400

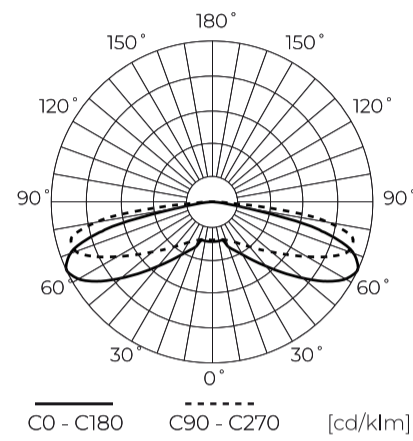
EAN: 5901583243400

**OPTO Module 1x SMD2835 12V 6500K
1W**

Technisch tekenen

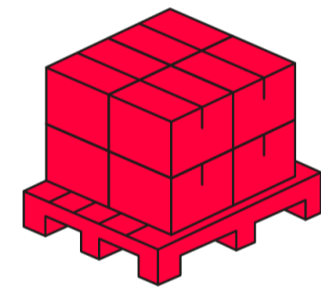
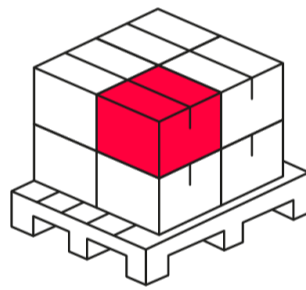
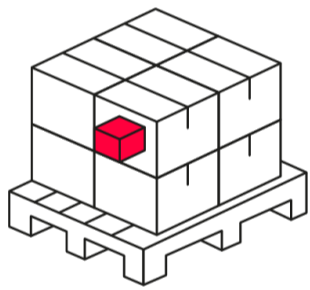


Lichtverdeling



Extra productfoto's

Logistieke gegevens



Individuele verpakking

Hoeveelheid	180
Breedte	36 mm
Hoogte	10 mm
Lengte	21 mm
Weegschaal	0,01 kg
Reacties	

Bulkverpakkingen

Hoeveelheid	1800
Breedte	400 mm
Hoogte	260 mm
Lengte	520 mm
Volume	0,054 m ³
Weegschaal	17,29 kg
Reacties	

Europallet

Hoeveelheid	240
Hoogte	1820 mm
Hoeveelheid in laag	7200
Aantal lagen	7
Hoeveelheid: Europallet	
Weegschaal	410,4 kg

Symbol: 243400

EAN: 5901583243400

**OPTO Module 1x SMD2835 12V 6500K
1W**

Voorbeeldimplementatie