



12. KINAYNOS ΗΛΕΚΤΡΟΠΛΗΞΙΑΣ. Αποουδέω τον τροφοδοτή πριν από την επιβίωση, εγκατάσταση ή αντικατάσταση. 13. Η εγκατάσταση και η προμήθεια πρέπει να πραγματοποιείται από επαγγελματία ειδικευμένο. 14. Μην κοιτάτε την πηγή φωτός που λειτουργεί. 15. Ελάχιστη απόσταση της πηγής φωτός από τα φωτιζόμενα αντικείμενα. 16. Το προϊόν δεν είναι συμβατό με ρυθμιτές έντασης φωτισμού.

**EL:** ΠΑΡΑΤΗΡΗΣΕΙΣ! Η μη τήρηση των συστάσεων που περιλαμβάνονται στο παρόν εγχειρίδιο μπορεί να οδηγήσει, μεταξύ άλλων, σε πυρκαγιά, εγκαύματα, ηλεκτροπληξία, σωματικούς τραυματισμούς και άλλες υλικές και μη υλικές ζημιές. Η LEDIN Group Sp. z o.o. δεν φέρει ευθύνη για τις συνέπειες που προκύπτουν από τη μη τήρηση των συστάσεων του παρόντος εγχειρίδιου. Η εταιρεία LEDIN Group Sp. z o.o. διατηρεί το δικαίωμα να αλλάξει οποιοδήποτε περιεχόμενο του εγχειρίδιου. Μπορείτε να καταβάσετε την επικαιροποιημένη έκδοση από τον ιστότοπο [www.ledline.pl](http://www.ledline.pl). ΥΠΕΥΘΥΝΟΣ ΟΡΓΑΝΙΣΜΟΣ: LEDIN Group Sp. z o.o., ul. Dębowa 1, 07-410 Tobolice, POLONIA τηλ. +48 29 764 77 00, e-mail: kontakt@ledline.pl

**ES:** 1. ANTES DE COMENZAR. Lee atentamente todas las instrucciones. Conserva la guía. 2. ADVERTENCIA: Utiliza el producto según las recomendaciones del fabricante. Si tienes alguna pregunta, ponte en contacto con el fabricante. 3. El producto cumple con los requisitos de las Directivas de la Unión Europea (UE). 4. El producto cumple los requisitos de la normativa en el Reino Unido (UK). 5. No deshechar el producto con los residuos municipales. De acuerdo con la directiva RAEE, lleve los equipos usados a un punto de recogida. La correcta eliminación protege el medio ambiente. 6. Clase II de protección contra descargas eléctricas. Dispositivos con aislamiento reforzado o doble, que proporcionan protección sin necesidad de un conductor de puesta a tierra. Se pueden alimentar con cables de dos hilos (por ejemplo, conector IEC C7). 7. Fuente de luz con clase de eficiencia energética E. 8. Producto entregado sin regleta de conexión. 9. Advertencia: Bombillas calientes. Las fuentes de luz se calientan mucho: ¡riesgo de quemaduras! Cambie las bombillas solo con la alimentación desconectada y después de que se hayan enfriado. Tenga cuidado. 10. Las conexiones a tierra y el conexionado de todo el sistema deben realizarse conforme a las normativas eléctricas locales del país en el que se instala la luminaria. 11. Riesgo de descarga eléctrica. Conecte según las recomendaciones de la etiqueta. El cable dañado debe ser reemplazado o el producto retirado de uso. La sustitución de los cables solo puede ser realizada por el servicio técnico del fabricante. 12. RIESGO DE DESCARGA ELÉCTRICA. Desconecte la alimentación antes de la inspección, instalación o reemplazo. 13. La instalación y puesta en marcha deben ser realizadas por un profesional calificado. 14. No mirar directamente la fuente de luz en funcionamiento. 15. La distancia mínima de la fuente de luz a los objetos iluminados. 16. El producto no es compatible con los reguladores de intensidad de luz.

**ES:** ¡ATENCIÓN! El incumplimiento de las recomendaciones contenidas en este manual puede resultar, entre otras cosas, en incendios, quemaduras, descargas eléctricas, lesiones corporales y otros daños materiales e inmateriales. LEDIN Group Sp. z o.o. no se hace responsable de las consecuencias derivadas del incumplimiento de las recomendaciones de este manual. LEDIN Group Sp. z o.o. se reserva el derecho de realizar cambios en el contenido del manual. La versión actual se puede descargar en [www.ledline.pl](http://www.ledline.pl). ENTIDAD RESPONSABLE: LEDIN Group Sp. z o.o., ul. Dębowa 1, 07-410 Tobolice, POLONIA tel: +48 29 764 77 00, correo electrónico: kontakt@ledline.pl

**GA:** 1. SULA DTHOÁSÓIR TÚ. Léigh na treoracha go cúramach. Coinnigh an treoir. 2. Tá rabhadh ann! Úsáid an táirge de réir mhólaíocht a mhonártha. Má tá aon cheisteanna agad, déan teagmháil leis an monáróir. 3. Tá an táirge ag comhlíonadh nactaionsa Theoirilínte an Aontais Eorpach (AE). 4. Comhlíonann an táirge ceanglaí na reachtaíochta sa Ríocht Aontaithe (UK). 5. Níor cheart an táirge a chaitheamh amach le dránhail t. De réir Theoirí WEEE, ba chóir trealamh caite a thabhairt chuig pointe bailithe. Cosnófaíon dúiscair chun an timpeallach. 6. Próiseáilonn tú mé ar shonraí suas go dtí Deireadh Fómhair 2023. Rang II cosanta frith-phlódhúcháin. Gléasanna le inlúit treisithe nó dubálte, ag soláthar cosaint gan sreang talún. Is féidir iad a chur faoi chumhacht le cáblaí dhá-sreang (m.sh. nasc IEC C7). 7. Foinsé solais le haicme éifeachtúlachta fuinnimh E. Táirge soláthraithe gan stailt teanntáin. 9. Rabhadh: Bolgáin te. Éiríonn na foinsí solais an-te - baol dóite! Athraigh bolgáin ach amháin nuair a bhíonn an chumhacht díchéangailte agus tar éis dóibh fuarú. Bí cúramach. 10. Ba cheart an córas iomlán a thaiscead agus a nascáil de réir chóid léiritreacha áitiúla na tíre ina bhfuil an lumináire suiteáilte. 11. Tá baol turraing leictreach. Ceangal de réir na treoracha ar an lipéad. Ba chóir cábla damáistithe a athsoláthar nó ba chóir an táirge a bhaint as úsáid. Ní féidir ach le seirbhís an mhonártha sreanga a athsoláthar. 12. Dánsaíre turraing leictreach. Díchéangail an soláthar sula ndéantar iníúchadh, suiteáil nó athsoláthar. 13. Ní mór Suiteáil agus coimisiúnú a dhéanamh ag gairmiúil cáilithe. 14. Ná bí ag stánadh ar foinsé solais atá ag obair. 15. Is í an t-achar íosta ón bhfoinsé solais go dtí na rudaí atá á sóilsiú. 16. Táirge nach bhfuil ag luí le laghdaitheoirí solaisithe.

**GA:** RABHADH! D'fhéadfaid neamhaird a thabhairt ar na moltaí atá sa lámhleabhar seo a bheith mar thoradh ar thine, dhó, turraing leictreach, gortuithe coirp agus damáistí ábhartha agus neamhábhartha eile. Ní ghlacann LEDIN Group Sp. z o.o. freagracht as iarmhairtí eascaithe as neamhaird a thabhairt ar na moltaí atá sa lámhleabhar seo. Coinníonn LEDIN Group Sp. z o.o. an ceart chun athruithe a dhéanamh ar ábhar an lámhleabhair. Is féidir an leagan is déanaí a fósáiloid [www.ledline.pl](http://www.ledline.pl). EINITITAEAS FREAGRACH: LEDIN Group Sp. z o.o., ul. Dębowa 1, 07-410 Tobolice, AN PHOLAINN guthán +48 29 764 77 00, ríomhphost: kontakt@ledline.pl

**LT:** 1. PRIEŠ PRADEDAMAS. Atidžiai persikaitys visus nurodymus. Išsaugok instrukciją. 2. [SPĖJIMAS! Naudokite gamini pagal gamintojo rekomendacijas. Jei turite kokių nors klausimų, susisiekite su gamintoju. 3. Produktas atitinka Europos Sąjungos (ES) direktyvų reikalavimus. 4. Produktas atitinka Jungtinės Karalystės (UK) teises aktų reikalavimus. 5. Nešalinti gaminio kartu su komunalinėmis atliekomis. Pagal WEEE direktyvą panaudotą įrangą reikia pristatyti į surinkimo punktą. Tinkamas utilizavimas saugo aplinką. 6. II klasės apsauga nuo elektros smūgių. Įrenginiais su sustiprinta arba dviguba izoliacija, užtikrinantys apsaugą be įžeminimo laido. Juos galima mainyti dviųjų gyslų kabeliais (pvz., IEC C7 jungtis). 7. Šviesos šaltinis su energetinio efektyvumo klase E. 8. Gaminys pristatytas be gnybtų juostos. 9. Spėjimas: Karštos lempuotės. Šviesos šaltiniai stipriai įkaista - neduokite riziką! Keisti lempuotes tik išjungus maitinimą ir po jų atvesimio. Būkite atsargūs. 10. Įžeminimas ir visus sistemoms sujungimai turėtų būti atlikti pagal vietines elektros taisykles šalyje, kurioje įrengiamas apšvietimo įtaisas. 11. Elektros smūgių rizika. Prijunkite pagal etiketėje pateiktas rekomendacijas. Priežastis kabelį reikia pakeisti arba pašalinti gamini į naudojimo. Laidus gali pakeisti tik gamintojo aptarnavimo tarnyba. 12. ELEKTROS SMŪGIO RIZIKA. Atjunkite maitinimą prieš atlikdami patikrą, montavimą ar keitimą. 13. Montavimą ir paldėjimą turi atlikti kvalifikuotas specialistas. 14. Nežiūrėkite į veikiančią šviesos šaltinį. 15. Minimalus šviesos šaltinio atstumas nuo apšviestų objektų. 16. Produkt neviršija su apšvietimo reguliatoriais.

**LT:** PASTABOS! Nepaisydami šioje instrukcijoje pateiktų rekomendacijų, galite susidurti su gaisru, nudegimais, elektros smūgius, kūno sužalojimams bei kitokia materialine ir nematerialine žala. LEDIN Group sp. z o.o. neatsako už pasekmes, kylančias dėl šios instrukcijos nepaisymo. LEDIN Group sp. z o.o. pasilikta teise keisti instrukcijos turinį. Naujausia versija galima atsisiųsti iš svetainės [www.ledline.pl](http://www.ledline.pl). ATSAKINGAS SUBJEKTAS: LEDIN Group Sp. z o.o., ul. Dębowa 1, 07-410 Tobolice, LENKIJA tel. +48 29 764 77 00, el.paštas: kontakt@ledline.pl

**LV:** 1. PIRMS SĀKŠANAS. Uzmanīgi izlasiet visus norādījumus. Saglabājiet instrukciju. 2. BRĪDĪNĀJUMS! Izmantojiet produktu atbilstoši ražotāja norādījumiem, ja jums ir kādi jautājumi, sazinieties ar ražotāju. 3. Produkts atbilst Eiropas Savienības (ES) Direktīvu prasībām. 4. Izstrādājums atbilst Apvienotās Karalistes (UK) tiesību aktu prasībām. 5. Nelietojiet produktu kopā ar sadzīves atkritumiem. Atbilstoši WEEE direktīvai nolietotās iekārtas jānodod savākšanas punktā. Pareiza utilizācija aizsargā vidi. 6. II klase aizsardzība pret elektriskajiem triecieniem. Ierīces ar pastiprinātu vai dubultu izolāciju, kas nodrošina aizsardzību bez zemejuma vada. Tās var darbināt ar divdzīslu kabeliem (piemēram, IEC C7 savienotājs). 7. Gaismas avots ar energoefektīvās klasi E 8. Izstrādājums piegādāts bez spaiļu slēdes, 9. Brīdinājums: Karstas spuldzes. Gaismas avoti stipri uzkarst - apdegumu risks! Spuldzes mainīt tikai pēc strāvas atslēgšanas un atdzišanas. Ievērojiet piesardzību. 10. Zemējums un visa sistēmas savienojumi jāveic saskaņā ar tās valsts vietējiem elektroinstalācijas noteikumiem, kuri tiek uzstādīti apgaismojuma aprīkojums. 11. Elektrošoka risks. Pievienojiet saskaņā ar norādījumiem uz etiketes. Bojāts kabelis ir jāizslēgt vai produkts jāpārtrauc lietot. Vadoj nomainī drīkst veikt tikai ražotāja servisā. 12. ELEKTROŠOKA RISKS. Pirms pārbaudes, uzstādīšanas vai nomaņas atvienojiet strāvas padevi. 13. Uzstādīšana un nodošana ekspluatācijā jāveic profesionāli kvalificētam personālam. 14. Nelietokites strādājošā gaismas avotā. 15. Minimālais attālums no gaismas avota līdz apgaismotajam objektiem. 16. Produkts nesadarbojas ar apgaismojuma regulatoriem.

**LV:** PIEZĪMES! Norādījumu neievērošana, kas ietverti šajā instrukcijā, var izraisīt, piemēram, ugunsgrēku, apdegumus, elektriskās strāvas triecienus, ķermeņa ievainojumus un citus materiālos un nemateriālos zaudējumus. LEDIN Group SIA neuzņemas atbildību par sekām, kas izriet no šīs instrukcijas norādījumu neievērošanas. Uzņēmums LEDIN Group SIA patērētājiem veikt izmaiņas instrukcijas saturā. Aktuālu versiju var lejupielādēt no vietnes [www.ledline.pl](http://www.ledline.pl). ATBILDĪGĀ PERSONA: LEDIN Group SIA., ul. Dębowa 1, 07-410 Tobolice, POLIJA tel. +48 29 764 77 00, e-pasts: kontakt@ledline.pl

**MT:** 1. QABEL MA TIBDA. Aqra sew l-istruzzjonijiet kollha. Zomm l-istruzzjoni. 2. TWISSIJA! Uż-prodott skont ir-rakkomandazzjonijiet tal-manifattur. Jekk għandek xi mistoqsijiet, ikkuntattja lill-manifattur. 3. Il-prodott jissoddisfa r-rekwiziti tad-Direttivi tal-Unjoni Ewropea (UE). 4. Il-prodott jissoddisfa r-rekwiziti tal-Legizlazzjoni jiri-Benju Unit (UK). 5. Tagħmir il-prodott ma j-ihsark municipali. Skont id-Direttiva WEEE, tagħti l-tagħmir uzat lill-punt ta' għbir. L-ghoti korrett jiproteggi l-ambjent. 6. Klassi II ta' protezzjoni kontra xokk elettriku. Tagħmir b'insulazzjoni msahha jew doppja. Ji jipprovdi protezzjoni mingħajr wajer tal-art. Jistghu jgu produtt b'k'bejl bi tnejn (eż. konnettur IEC C7). 7. Sors ta' dawb bil-klassi ta' effiċjenza enerġetika E 8. Prodott fornuta mingħajr strixxa termali. 9. Twissija: Bozoz jahraġ, Is-sorsi tad-dawb jistghu hafta - riskju ta' hruq! l-bdel il-bozoz biss meta s-sors tal-elettriku jkun mitfi u wara li jkunu tkesshu. Oġġod aħfenn. 10. Il-grounding u l-konnessjonijiet tas-sistema kollha għandhom isiru skont ir-regoli elettrici lokali tal-pajjiż fejn qed tiġi installata l-apparat tad-dawb. 11. Riskju ta' xokk elettriku. Qabbad skont ir-rakkomandazzjonijiet fuq it-tikketta. Kejlil imħassar għandu jgu sostitwit jew il-prodott għandu jitneħħa mill-uzo. Biss is-servizz tal-manifattur jista' jwettaq is-sostituzzjoni tal-kowidjiet. 12. TIXTIEQ TA' XOKK ELETRIKU. Ifri l-provvista ta-elettriku qabel l-ispezzjoni. l-Installazzjoni jew is-sostituzzjoni. 13. l-Installazzjoni u l-istartjar għandhom isiru minn professjonist bil-kwalifiki xierqa. 14. Tharesx direttament lejn sors ta' dawb li qed jahdem. 15. Minimu distanza tas-sorsi tad-dawb mill-oġġetti li qed jigu mdawla. 16. Il-prodott ma jahdimx ma' dimmers tad-dawb.

**MT:** TESSIJA! In-nuqqas ta' segwitu tal-pariri inkluzi f'din l-istruzzjoni jista' jirrizulta f'influzzjoni ta' nieren, hruq, xokk elettriku, korrenenti fiżiċi u hsarat materjali u immaterjali oħrajn. LEDIN Group sp. z o.o. ma tiehux responsabbiltà għall-konsegwenzi li jirrizultaw min-nuqqas ta' konformità tal-pariri ta' din l-istruzzjoni. Il-kumpanija LEDIN Group sp. z o.o. tirservisa d-dritt li tagħmel bidliet fit-test tal-istruzzjoni. Il-verżjoni attwali tista' tintizzel mis-sit [www.ledline.pl](http://www.ledline.pl). ENTITÀ RESPONSABBLI: LEDIN Group Sp. z o.o., ul. Dębowa 1, 07-410 Tobolice, POLONJA tel. +48 29 764 77 00, email: kontakt@ledline.pl

**NL:** 1. VOORDAT JE BEGINT. Lees alle instructies zorgvuldig door. Bewaar de handleiding. 2. WAARSCHUWING! Gebruik het product volgens de aanbevelingen van de fabrikant. Als je vragen hebt, neem dan contact op met de fabrikant. 3. Het product voldoet aan de eisen van de richtlijnen van de Europese Unie (EU). 4. Het product voldoet aan de regelgeving in het Verenigd Koninkrijk (UK). 5. Het product niet bij het huishoudelijk afval weggoeien. Volgens de WEEE-richtlijn moet u gebruikte apparatuur naar een inzameelpunt brengen. Een juiste verpakkende bescherm het milieu. 6. II klasse van beschermingsniveau tegen elektrische schokken. Apparaten

met versterkte of dubbele isolatie die bescherming bieden zonder aardingsdraad. Ze kunnen worden gevoed met tweepoolige kabels (bijv. IEC C7-connector). 7. Lichtbron met energie-efficiëntieklasse E 8. Het product wordt geleverd met een klemmenstrook 9. Waarschuwing: Heet lampen. Lichtbronnen worden erget - risico op verbranding! Vervang lampen alleen als de stroom is uitgeschakeld en nadat ze zijn afgekoeld. Wees voorzichtig. 10. Aarding en verbindingen van het gehele systeem moeten worden uitgevoerd volgens de lokale elektrische voorschriften van het land waarin de verlichtingsarmatuur wordt geïnstalleerd. 11. Risico op elektrische schok. Sluit aan volgens de instructies op het etiket. Een beschadigde kabel moet worden vervangen of het product moet uit gebruik worden genomen. Het vervangen van de kabels mag uitsluitend door de serviceafdeling van de fabrikant worden uitgevoerd. 12. RISICO OP ELEKTRISCHE SCHOK. Schakel de stroom uit voordat u inspectie, installatie of vervanging uitvoert. 13. Installatie en inbedrijfstelling moeten worden uitgevoerd door een gekwalificeerde beroepsbeoefenaar. 14. Niet in de werkende lichtbron staren. 15. Minimale afstand van de lichtbron tot de verlichte objecten. 16. Het product is niet compatibel met lichtdimmers.

**NL:** OPMERKINGEN! Het niet naleven van de aanbevelingen in deze handleiding kan onder andere leiden tot brand, brandwonden, elektrische schokken, lichamelijke letsel en andere materiële en immateriële schade. LEDIN Group sp. z.o.o. is niet verantwoordelijk voor de gevolgen van het niet opvolgen van de aanbevelingen in deze handleiding. LEDIN Group sp. z.o.o. behoudt zich het recht voor om wijzigingen aan te brengen in de inhoud van de handleiding. De actuele versie kan worden gedownload van [www.ledline.pl](http://www.ledline.pl). VERANTWOORDELIJKE ENTITEIT: LEDIN Group Sp. z.o.o., ul. Dębowa 1, 07-410 Tobolice, POLEN tel. +48 29 764 77 00, e-mail: kontakt@ledline.pl

**DE:** 1. BEVOR DU BEGINNST. Lies alle Anweisungen sorgfältig durch. Bewahre die Anleitung auf. 2. WARNUNG! Verwenden Sie das Produkt gemäß den Empfehlungen des Herstellers. Wenn Sie Fragen haben, wenden Sie sich bitte an den Hersteller. 3. Das Produkt erfüllt die Anforderungen der Richtlinien der Europäischen Union (EU). 4. Das Produkt erfüllt die gesetzlichen Anforderungen im Vereinigten Königreich (UK). 5. Das Produkt nicht mit dem Hausmüll entsorgen. Gemäß der WEEE-Richtlinie ist das Altkgerät an einer Sammelstelle abzugeben. Eine ordnungsgemäße Entsorgung schützt die Umwelt. 6. Schutzklasse II gegen elektrischen Schlag. Geräte mit verstärkter oder doppelter Isolierung, die Schutz ohne Erdungsleiter bieten. Sie können mit zweidrähtigen Kabeln betrieben werden (z.B. IEC C7 Anschluss). 7. Lichtquelle der Energieeffizienzklasse E 8. Produkt geliefert ohne Klemmleiste. 9. Warnung: Heiße Glühlampen. Lichtquellen erhitzen sich stark - Verbrennungsgefahr! Glühlampen nur bei abgeschalteter Stromversorgung und nach dem Abkühlen wechseln. Vorsicht ist geboten. 10. Die Erdung und die Verbindungen des gesamten Systems sollten gemäß den örtlichen elektrischen Vorschriften des Landes, in dem das Beleuchtungssystem installiert wird, durchgeführt werden. 11. Stromschlaggefahr. Schließen Sie gemäß den Anweisungen auf dem Etikett an. Ein beschädigtes Kabel muss ausgetauscht oder das Produkt außer Betrieb genommen werden. Der Austausch der Kabel darf nur vom Herstellerservice durchgeführt werden. 12. GEFAHR EINES STROMSCHLAGS. Stromversorgung vor Inspektion, Installation oder Austausch abschalten. 13. Installation und Inbetriebnahme müssen von einem professionellen qualifizierten durchgeführt werden. 14. Bitte nicht in die arbeitende Lichtquelle schauen. 15. Minimale Entfernung der Lichtquelle von den beleuchteten Objekten. 16. Das Produkt ist nicht mit Lichtdimmern kompatibel.

**DE:** HINWEISE! Die Nichtbeachtung der in dieser Anleitung enthaltenen Empfehlungen kann unter anderem zu einem Brand, Verbrennungen, Stromschlägen, Körperverletzungen sowie anderen materiellen und immateriellen Schäden führen. Die LEDIN Group Sp. z o.o. übernimmt keine Verantwortung für die Folgen, die sich aus der Nichtbefolgung der Empfehlungen dieser Anleitung ergeben. Die Firma LEDIN Group Sp. z o.o. behält sich das Recht vor, Änderungen am Inhalt der Anleitung vorzunehmen. Die aktuelle Version kann von der Website [www.ledline.pl](http://www.ledline.pl) heruntergeladen werden. VERANTWORTLICHE PARTEI: LEDIN Group Sp. z o.o., ul. Dębowa 1, 07-410 Tobolice, POLEN Tel. +48 29 764 77 00, E-Mail: kontakt@ledline.pl

**PT:** 1. ANTES DE COMEÇAR. Leia atentamente todas as instruções. Guarde este manual. 2. AVISO! Use o produto de acordo com as recomendações do fabricante. Se tiver alguma dúvida, entre em contato com o fabricante. 3. O produto atende aos requisitos das Diretivas da União Europeia (UE). 4. O produto está em conformidade com os requisitos dos regulamentos da Grã-Bretanha (UK). 5. Não descarte o produto com resíduos urbanos. De acordo com a diretiva WEEE, entregue os equipamentos usados em um ponto de coleta. O descarte adequado protege o meio ambiente. 6. Classe II de proteção contra choque elétrico. Dispositivos com isolamento reforçado ou duplo, proporcionando proteção sem necessidade de fio de aterramento. Podem ser alimentados por cabos de dois fios (por exemplo, conector IEC C7). 7. Fonte de luz com classe de eficiência energética E. 8. Produto fornecido sem barra de terminais. 9. Aviso: Lâmpadas quentes. As fontes de luz aquecem bastante - risco de queimadura! Substitua as lâmpadas somente quando a alimentação estiver desligada e após o resfriamento. Tenha cuidado. 10. A ligação à terra e as conexões de todo o sistema devem ser feitas de acordo com as normas elétricas locais do país onde o dispositivo de iluminação está instalado. 11. Risco de choque elétrico. Conecte de acordo com as instruções na etiqueta. Cabo danificado deve ser substituído ou o produto retirado de uso. A substituição dos cabos só pode ser realizada pelo serviço autorizado do fabricante. 12. RISCO DE CHOQUE ELÉTRICO. Desligue a alimentação antes da inspeção, instalação ou substituição. 13. Instalação e comissionamento devem ser realizados por um profissional qualificado. 14. Não olhe fixamente para a fonte de luz em funcionamento. 15. A distância mínima da fonte de luz dos objetos iluminados. 16. O produto não é compatível com dimmers de iluminação.

**PT:** AVISOS! O não cumprimento das recomendações contidas neste manual pode resultar, entre outras coisas, em incêndio, queimaduras, choque elétrico, lesões corporais e outros danos materiais e imateriais. A LEDIN Group Sp. z o.o. não se responsabiliza pelas consequências decorrentes do não cumprimento das recomendações deste manual. A empresa LEDIN Group Sp. z o.o. reserva-se o direito de fazer alterações no conteúdo do manual. A versão atual pode ser baixada no site [www.ledline.pl](http://www.ledline.pl). ENTIDADE RESPONSÁVEL: LEDIN Group Sp. z o.o., ul. Dębowa 1, 07-410 Tobolice, POLÓNIA tel. +48 29 764 77 00, e-mail: kontakt@ledline.pl

**RO:** 1. ÎNAINTE DE A ÎNCEPE. Citește cu atenție toate instrucțiunile. Păstrează acest ghid. 2. AVERTISMENT! Utilizați produsul conform recomandărilor producătorului. Dacă aveți întrebări, contactați producătorul. 3. Produsul îndeplinește cerințele Directivei Uniunii Europene (UE). 4. O produsul cumpre os requisitos da legislação no Reino Unido (UK). 5. Nu aruncați produsul împreună cu deșeurile menajere. Conform directivei WEEE, echipamentul uzat trebuie predat la un punct de colectare. Eliminarea corectă protejează mediul înconjurător. 6. Clasa a II-a de protecție împotriva electrocutării. Dispozitive cu izolație întărită sau dublă, care asigură protecție fără un cablu de împământare. Pot fi alimentate cu cabluri cu două fire (de exemplu, conector IEC C7). 7. Sursă de lumină cu clasa de eficiență energetică E 8. Produsul livrat fără șină de conectare. 9. Avertisment: Becuri fierbinți. Sursele de lumină se încălzesc foarte mult - risc de arsură! Încolțiți becurile numai după ce ați deconectat alimentarea și aștepta 5-sau răciți. Fie precauți. 10. Împământarea și conectările întregului sistem ar trebui să fie realizate conform normelor electrice locale ale țării în care este instalat corpul de iluminat. 11. Riscul de electrocutare. Conectați conform instrucțiunilor de pe etichetă. Cablu deteriorat trebuie înlocuit sau produsul trebuie scos din uz. Înlocuirea cablurilor poate fi efectuată numai de către serviciul producătorului. 12. RISC DE ELECTROCUTARE. Deconectați alimentarea înainte de inspecție, instalare sau înlocuire. 13. Instalarea și punerea în funcțiune trebuie efectuate de către un profesionist calificat. 14. Nu priviți direct sursa de lumină în funcțiune. 15. Distanța minimă a sursei de lumină față de obiectele iluminate. 16. Produsul nu este compatibil cu întrerupătoarele de lumină cu variator.

**RO:** OBSERVAȚII! Nerespectarea recomandărilor din acest manual poate duce, printre altele, la incendii, arsuri, electrocutări, vătămări corporale și alte daune materiale și nemateriale. LEDIN Group sp. z o.o. nu este responsabilă pentru consecințele rezultate din nerespectarea recomandărilor din acest manual. Compania LEDIN Group sp. z o.o. își rezervă dreptul de a aduce modificări conținutului manualului. Versiunea actualizată poate fi descărcată de pe site-ul [www.ledline.pl](http://www.ledline.pl). ENTITATE RESPONSABILĂ: LEDIN Group Sp. z o.o., str. Dębowa 1, 07-410 Tobolice, POLONIA tel. +48 29 764 77 00, e-mail: kontakt@ledline.pl

**SK:** 1. PREDTŤM, AKO ZAČNĚTE. Prečítaj si pozorne všetky pokyny. Uchovaj inštrukciu. 2. UPOZORNENIE! Používajte produkt podľa odporúčaní výrobcu. Ak máte nejaké otázky, kontaktujte sa s výrobcou. 3. Produkt spĺňa požiadavky smerníc Európskej únie (EU). 4. Produsul îndeplinește cerințele legislației în Regatul Unit (UK). 5. Nevyhazujte produkt spolu s komunálnym odpadom. Podľa smernice WEEE je potrebné odovzdať použitý prístroj na zberné miesto. Správna likvidácia chráni životné prostredie. 6. II trieda ochrany proti úrazu elektrickým prúdom. Zariadenia so zesilnenou alebo dvojitou izoláciou, ktoré poskytujú ochranu bez uzemňovacieho vodiča. Môžu byť napájané dvožľovými káblami (napr. konektor IEC C7). 7. Zdroj svetla s energetickou účinnosťou triedy E 8. Výrobok dodaný bez svorkovnice. 9. Upozornenie: Horúce žiarovky. Svetelné zdroje sa veľmi zahrievajú - riziko popálenia! Vymieňajte žiarovky iba pri odpojení napájania a po vychladnutí. Dozrďte opatnosť. 10. Uzemenie a spojenia celého systému by mali byť vykonané podľa miestnych elektrických predpisov krajiny, v ktorej je osvetľovacia zariadenia inštalovaná. 11. Riziko úrazu elektrickým prúdom. Prípoje podľa pokynov na štítku. Poškodený kábel je potrebné vymeniť alebo stiahnuť výrobok z používania. Výmennú káblom môže vykonať iba servis výrobcu. 12. RIZIKO ÚRAZU ELEKTRICKÝM PRÚDOM. Pred kontrolou, inštaláciou alebo výmenou odpojte napájanie. 13. Inštaláciu a uvedenie do prevádzky musí vykonávať kvalifikovaný odborník. 14. Nepozierajte sa na pracujúci zdroj svetla. 15. Minimálna vzdialenosť zdroja svetla od osvetľovaných objektov. 16. Výrobok nie je kompatibilný so stmievačmi svetla.

**SK:** UPOZORNENIE! Nedodržavanie odporúčaní uvedených v tejto príručke môže viesť okrem iného k požiaru, popáleniam, úrazu elektrickým prúdom, telesným zraneniam a iným materiálom a nemateriálnym škodám. LEDIN Group s.r.o. nenesie zodpovednosť za dôsledky vyplývajúce z nedodržania odporúčaní tejto príručky. Spoločnosť LEDIN Group s.r.o. si vyhradzuje právo na vykonávanie zmien v obsahu príručky. Aktuálnu verziu si môžete stiahnuť zo stránky [www.ledline.pl](http://www.ledline.pl). ZODPOVEDNÝ SUBJEKT: LEDIN Group s.r.o., ul. Dębowa 1, 07-410 Tobolice, POLSKO tel. +48 29 764 77 00, e-mail: kontakt@ledline.pl

**SL:** 1. PREDEN ZAČNETE. Pozorno preberite vsa navodila. Shranite navodila. 2. OPOZORILO! Uporabljajte izdelek v skladu s priporočili proizvajalca. Če imate kakršna koli vprašanja, se obrnite na proizvajalca. 3. Izdelek izpolnjuje zahteve direktiv Evropske unije (EU). 4. Výrobok spĺňa požiadavky predpisov v Spojenom kráľovstve (UK). 5. Ne zavrzte izdelek za gospodinski odpadki. V skladu z direktivo WEEE morate izrabljeno opremo vrniti na zbirno mesto. Pravilna odstranitev varuje okolje. 6. II. razred zaščite pred električnim udarom. Naprave z okrepljeno ali dvojno izolacijo, ki zagotavljajo zaščito brez ozemljitvenega vodnika. Lahko jih napajate z dvožilnimi kablji (npr. priključek IEC C7). 7. Vir svetlobe z energetsko učinkovitostjo razreda E 8. Izdelek dostavljen brez priključne letve. 9. Opozorilo: vroče žarnice. Viri svetlobe se močno segrevajo - nevarnost opeklin! Žarnice menjajte le, ko je napajanje izključeno in so ohlajene. Bodite previdni. 10. Uzemljenje in povezave celotnega sistema morajo biti izvedene v skladu z lokalnimi električnimi predpisi države, v kateri je nameščena svetilka. 11. Nevarnost električnega udara. Priključite v skladu s priporočili na etiketi. Poškodovan kábel je treba zamenjati ali izdelek umakniti iz uporabe. Zamenjavo kablov lahko izvede samo servis proizvajalca. 12. NEVARNOST ELEKTRICNEGA UDARA. Pred pregledom, namestitvijo ali zamenjavo izklopite napajanje. 13. Vgradnja in naročanje mora opraviti strokovnjak. 14. Ne glejte v delujoči vir svetlobe. 15. Minimalna razdalja vira svetlobe od osvetljenih predmetov. 16. Izdelek ni združljiv z zatemnilniki svetlobe.

**SL:** PRIPOMBE! Neupoštevanje priporočil, vsebovanih v tem navodilu, lahko povzroči med drugim požar, opekline, električni udar, telesne poškodbe ter druge materiale in nematerialne škode. LEDIN Group d.o.o. ne prevzema odgovornosti za posledice, ki izhajajo iz neupoštevanja priporočil tega navodila. Podjetje LEDIN Group d.o.o. si pridržuje pravico do sprememb vsebine navodil. Posodobljeno različico je mogoče prenesti s spletne strani

**SE:** 1. Innan du börjar. Läs noggrant igenom alla instruktioner. Behåll anvisningen. 2. VARNING! Använd produkten enligt tillverkarens rekommendationer. Om du har några frågor, kontakta tillverkaren. 3. Produkten uppfyller kraven i Europeiska unionens direktiv (EU). 4. Izdelek izpolnjuje zahteve predpisov v Združenem kraljestvu (UK). 5. Släng inte produkten med hushållsavfall. Enligt WEEE-direktivet ska den använda utrustningen lämnas in till en samlingsplats. Korrekt återvinning skyddar miljön. 6. Skyddsklass II mot elektriska stötar. Apparater med förstärkt eller dubbel isolering som ger skydd utan jordningsledning. De kan drivas med tvåledarkablar (t.ex. IEC C7-kontakt). 7. Ljuskälla med energieffektivitetsklass E 8. Produkten levereras utan anslutningslist 9. Varning: Varma glödlampor. Ljuskällorna blir mycket heta - risk för brännskador! Byt ut glödlampor endast när strömmen är fränkopplad och efter att de har svalnat. Var försiktig. 10. Jordning och anslutningar av hela systemet bör göras enligt de lokala elreglerna i det land där belysningsarmaturen installeras. 11. Risk för elektriska stötar. Anslut enligt anvisningarna på etiketten. En skadad kabel bör bytas ut eller produkten tas ur bruk. Endast tillverkarens service kan genomföra byte av kablar. 12. RISKEN FÖR ELEKTRISK STÖT. Koppla bort strömmen före inspektion, installation eller byte. 13. Installation och driftsättning måste utföras av en professionell kvalificerad. 14. Titta inte in i den arbetande ljuskällan. 15. Minimal avstånd från ljuskällan till de belysta objekten. 16. Produkten är inte kompatibel med ljusdämpare.

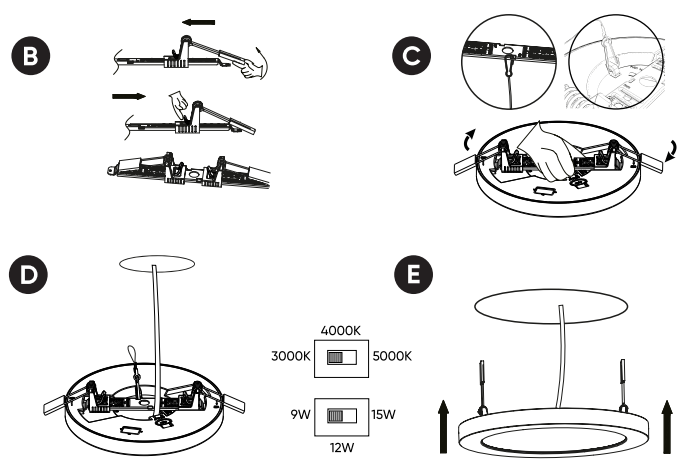
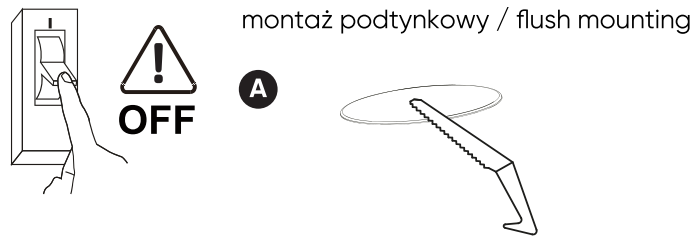
**SE:** ANMÄRKNINGAR! Underlåtenhet att följa rekommendationerna i denna instruktion kan leda till bland annat brand, brännskador, elektriska stötar, kroppsskador samt andra materiella och immateriella skador. LEDIN Group sp. z o.o. tar inget ansvar för konsekvenser som uppstår på grund av att man inte följer rekommendationerna i denna instruktion. Företaget LEDIN Group sp. z o.o. förbehåller sig rätten att göra ändringar i instruktionens innehåll. Den aktuella versionen kan laddas ner från www.ledline.pl. ANSVARIG ENHET: LEDIN Group Sp. z o.o., ul. Dębowa 1, 07-410 Tobolice, POLEN tel: +48 29 764 77 00, e-post: kontakt@ledline.pl

**HU:** 1. A MIELŐTT ELKEZDED. Olvasd el figyelmesen az összes utasítást. Őrizd meg az útmutatót. 2. FIGYELMEZTETÉS! Használja a terméket a gyártó ajánlásai szerint. Ha bármilyen kérdése van, lépjen kapcsolatba a gyártóval. 3. A termék megfelel az Európai Unió (EU) irányelveinek. 4. A termék megfelel a kraven i regelverket i Förenade kungariket (UK). 5. Ne dobja ki a terméket a kommunális hulladék közé. A WEEE irányelv szerint a használt eszközök gyűjtőpontra kell leadni. A megfelelő hulladékkezelés védi a környezetet. 6. II. osztályú érintésvédelmi osztály. Erősített vagy kettős szigeteléssel rendelkező eszközök, amelyek földelő vezeték nélkül biztosítanak védelmet. Kétérintkezős kábelrel táplálható (pl. IEC C7 csatlakozó). 7. Energiahatékonysági osztály E fényforrás 8. A termék csatlakozásánál nem kerül szállításra. 9. Figyelmeztetés: Forró izzók. A fényforrások erősen felmelegsznek - égési sérülés veszélye! Az izzókat csak az áramellátás lekapcsolása után és lehűlésük után cserélje ki. Legyen óvatos. 10. A teljes rendszer földelését és csatlakozásait annak az országnak a helyi elektromos előírásai szerint kell elvégezni, ahol a világítást telepítik. 11. Áramütés veszélye. Csatlakoztassa a címken található utasításoknak megfelelően. A sérült kábelt ki kell cserélni, vagy a terméket használaton kívül kell helyezni. A kábelserélt kizárólag a gyártó szervize végezheti el. 12. ÁRAMÜTÉS VESZÉLYE. Ellenőrzés, telepítés vagy csere előtt áramtalanítsa a készüléket. 13. A beszerelés és üzembe helyezést szakképzett szakembernek kell végeznie. 14. Ne nézzen közvetlenül a működő fényforrásba. 15. A megvilágított tárgyaktól való minimális távolság a fényforrástól. 16. A termék nem kompatibilis a fényerő-szabályozókkal.

**HU:** MEGJEGYZÉSEK! Az ebben az útmutatóban foglalt ajánlások figyelmen kívül hagyása többek között tüzet, égési sérüléseket, áramütést, testi sérüléseket, valamint egyéb anyagi és nem anyagi károkat okozhat. A LEDIN Group sp. z o.o. nem vállal felelősséget az útmutató ajánlásainak be nem tartásából eredő következményekért. A LEDIN Group sp. z o.o. fenntartja a jogot az útmutató tartalmának megváltoztatására. Az aktuális verzió letölthető a www.ledline.pl weboldaltól. FELELŐS SZERVEZET: LEDIN Group Sp. z o.o., Dębowa utca 1, 07-410 Tobolice, LENGYELORSZÁG tel.: +48 29 764 77 00, e-mail: kontakt@ledline.pl

**IT:** 1. PRIMA DI INIZIARE. Leggi attentamente tutte le istruzioni. Conserva il manuale. 2. AVVERTENZA! Utilizza il prodotto seguendo le raccomandazioni del produttore. Se hai domande, contatta il produttore. 3. Il prodotto soddisfa i requisiti delle Direttive dell'Unione Europea (UE) 4. A termék megfelel az Egyesült Királyság (UK) jogszabályi követelményeinek. 5. Non smaltire il prodotto con i rifiuti domestici. Secondo la direttiva WEEE, l'apparecchiatura usata deve essere consegnata a un punto di raccolta. Un corretto smaltimento protegge l'ambiente. 6. Classe II di protezione contro le scosse elettriche. Dispositivi con isolamento rinforzato o doppio, che garantiscono protezione senza un conduttore di messa a terra. Possono essere alimentati con cavi a due fili (ad esempio, connettore IEC C7). 7. Sorgente luminosa con classe di efficienza energetica E 8. Prodotto consegnato senza morsetti. 9. Avvertenza: Lampadine calde. Le sorgenti luminose si riscaldano notevolmente - rischio di ustioni! Sostituire le lampadine solo con l'alimentazione scollegata e dopo il raffreddamento. Prestare attenzione. 10. La messa a terra e i collegamenti dell'intero sistema devono essere eseguiti secondo le normative elettriche locali del paese in cui l'apparecchio di illuminazione viene installato. 11. Rischio di scossa elettrica. Collegare secondo le istruzioni sull'etichetta. Un cavo danneggiato deve essere sostituito o il prodotto deve essere ritirato dall'uso. La sostituzione dei cavi può essere effettuata solo dal servizio del produttore. 12. RISCHIO DI SCOSSA ELETTRICA. Scollega l'alimentazione prima dell'ispezione, installazione o sostituzione. 13. L'installazione e la messa in servizio devono essere eseguiti da un professionista qualificato. 14. Non fissare la fonte di luce in funzione. 15. Distanza minima della sorgente luminosa dagli oggetti illuminati. 16. Il prodotto non è compatibile con i dimmer per l'illuminazione.

**IT:** AVVERTENZE! La mancata osservanza delle raccomandazioni contenute in questo manuale può comportare, tra l'altro, incendi, ustioni, scosse elettriche, lesioni personali e altri danni materiali e immateriali. LEDIN Group s.r.l. non è responsabile per le conseguenze derivanti dal mancato rispetto delle raccomandazioni di questo manuale. LEDIN Group s.r.l. si riserva il diritto di apportare modifiche al contenuto del manuale. La versione aggiornata può essere scaricata dal sito www.ledline.pl. SOGGETTO RESPONSABILE: LEDIN Group S.r.l., via Dębowa 1, 07-410 Tobolice, POLONIA tel. +48 29 764 77 00, e-mail: kontakt@ledline.pl



montaż natynkowy / surface mounting

